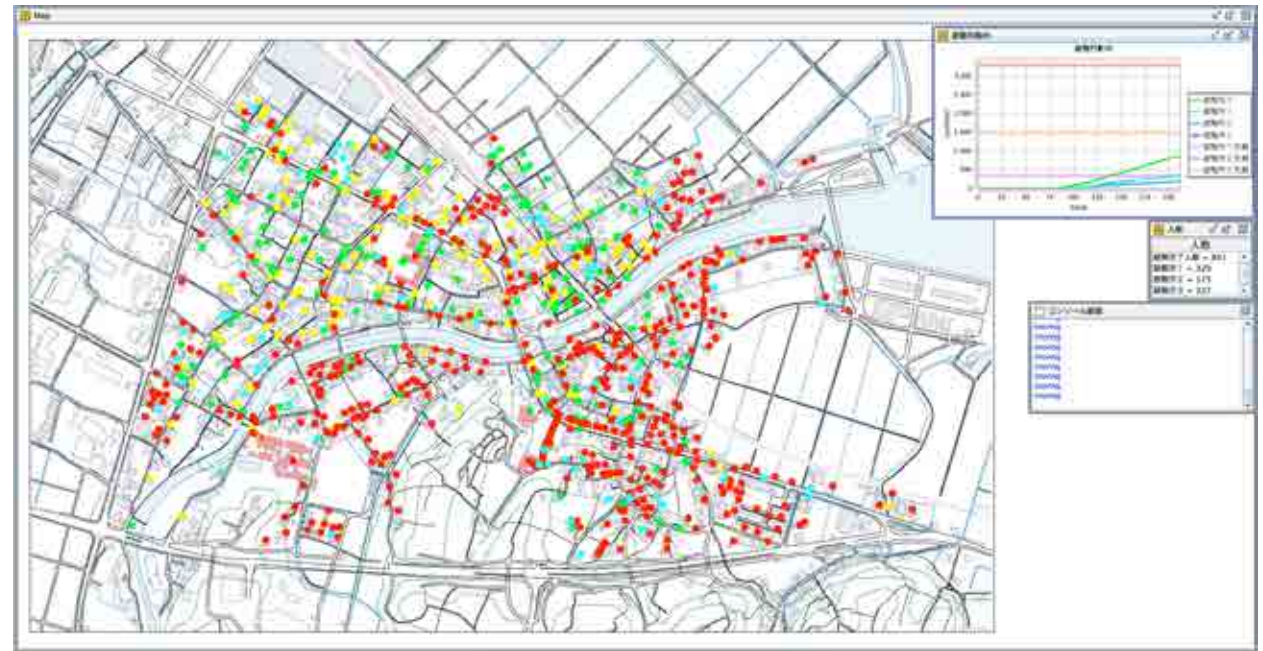
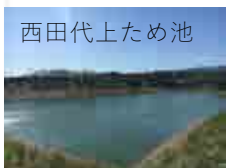
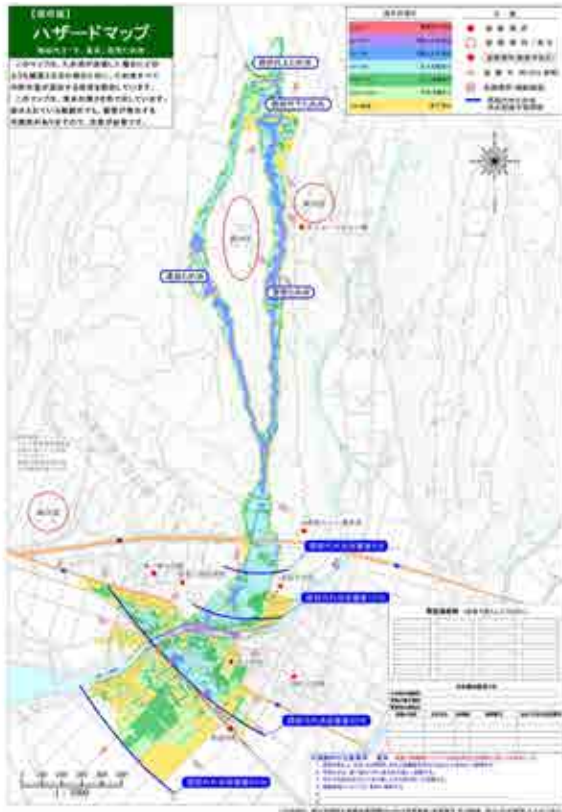


### ③ 防災研究

歴史的な低平地都市における複合災害を考慮した高台避難に関する研究

他財源  
大林財団  
2020～2021年（研究代表者：三島伸雄）



避難所	収容限界	備考
浜公民館	329(人)	高台
東部中学校	2,469(人)	川沿い
浜小学校	1,481(人)	川沿い、浸水

